



A

BİLGİSAYAR AĞLARI VE İLETİŞİM ARA SINAVI

06.04.2017

NO :

AD SOYAD :

İMZA

Sınav Süresi 45 dakıkadır. Başarılar

	A	B	C	D		A	B	C	D		A	B	C	D		A	B	C	D					
1	●	○	○	○	7	●	○	○	○	13	○	○	○	●	19	○	○	○	●	25	○	●	○	○
2	○	○	●	○	8	○	●	○	○	14	○	○	●	○	20	●	○	○	○	26	●	○	○	○
3	○	○	○	●	9	○	○	○	●	15	●	○	○	○	21	○	○	●	○	27	○	○	○	●
4	○	○	●	○	10	○	○	●	○	16	○	○	●	○	22	○	○	○	●	28	○	●	○	○
5	○	●	○	○	11	○	●	○	○	17	○	●	○	○	23	●	○	○	○	29	○	○	●	○
6	○	○	●	○	12	●	○	○	○	18	●	○	○	○	24	○	○	○	●	30	○	●	○	○

- A** 01. Aşağıdakilerden hangisinde istemci veya sunucu sayısı en azdır.
(A) Uzak Bağlantı (B) Kampüs Ağı (C) LAN (D) WAN
- C** 02. Band genişliği en az olan teknoloji veya yapı aşağıdakilerden hangisidir.
(A) ISDN (B) Metro Ethernet (C) Kiralık Hat (D) xDSL
- D** 03. Aşağıdakilerden hangisi Layer II seviyede genel yayın adresidir?
(A) 192.168.1.255 (B) 00:00:00:00:00:00 (C) 255.255.255.255 (D) FF:FF:FF:FF:FF:FF
- C** 04. Şekil 2 de LAN3 ağının yayın adresi aşağıdakilerden hangisidir?
(A) 45.67.34.255 (B) 45.67.34.4 (C) 45.67.34.63 (D) 45.67.34.0
- B** 05. Şekil 2 ye göre en çok host adreslenebileceği ağlar hangisi veya hangileridir?
(A) LAN2 ve LAN3 (B) LAN1 (C) LAN2 (D) LAN1 ve LAN2
- C** 06. Şekil 3 komutunun çıktı parçası olabilir. (A) tracert (B) ipconfig (C) netstat (D) nslookup
- A** 07. Squid vekil sunucu default olarak hangi portu kullanır ? (A) 3128 (B) 8080 (C) 9090 (D) 80
- B** 08. ipfw kuralları silmek için aşağıdaki komutlardan hangisi kullanılır?
(A) ipfw zero (B) ipfw flush (C) ipfw delete (D) ipfw reset
- D** 09. 10BaseT/UTP kablolamada kaç tel kullanılır? (A) 8 (B) 2 (C) 6 (D) 4
- C** 10. OSI katman modelinde IV katman aşağıdakilerden hangisidir?
(A) Session (Oturum) (B) Network (Ağ) (C) Transport (Taşıma) (D) Data Link (Veri Hattı)
- B** 11. Şekil 4 komutunun çıktı parçası olabilir. (A) ipconfig (B) route (C) ping (D) arp
- A** 12. DHCP sunucuları iletişim hangi portlar arasında olur?
(A) 67, 68 (B) 20, 21 (C) 23, 25 (D) 123, 110
- D** 13. I) ProxyYerel II)VirusKontrol III) IcerikKontrol IV)WebServer V) IntProxy
Şekil 2 de LAN1 ağında yer alan İstemci adlı PC için aşağıdaki sunuculardan hangisi aynı zamanda DNS olabilir?
(A) I, II, III (B) IV, V (C) I, II, III, V (D) I, II, III, IV, V
- C** 14. Şekil 2 ye göre LAN1 deki istemci vekil sunucu olarak IntProxy adlı sunucuyu kullanıyorsa İstemci adlı hostun IP adresi olarak WebServer a aşağıdakilerden hangisinin ulaşmasını beklersiniz?
(A) 56.34.67.78 (B) 45.67.34.4 (C) 45.67.34.2 (D) 192.168.10.25
- A** 15. Şekil 2 ye göre LAN1 deki istemci vekil sunucu olarak proxyYerel adlı sunucuyu kullanıyorsa İstemci adlı hostun IP adresi olarak WebServer a aşağıdakilerden hangisinin ulaşmasını beklersiniz?
(A) 88.24.56.78 (B) 192.168.10.58 (C) 192.168.10.25 (D) 192.168.10.5
- C** 16. Şekil 2 de ağ geçidi özellikli kaç cihaz görülmektedir? (A) 1 (B) 2 (C) 3 (D) 4
- B** 17. Şekil 1 de hangi gruptaki IP adresleri görülmektedir?
(A) A, B (B) A, D (C) B, C (D) C, D

A

- A** 18. Şekil 2 de LAN2 de ağ aşağıdaki seçeneklerden hangisinde tanımlanmıştır?
(A) 194.27.74.0/28 **(B)** 194.27.74.255/28 **(C)** 194.27.74.5/28 **(D)** 194.27.74.15/28
- D** 19. Aşağıda binary olarak verilmiş IP adreslerinden hangisi C sınıf IP adres grubunda yer alır?
(A) 10011111.10101010.11001001.01101000 **(B)** 11101000.11111010.00000001.11101000
(C) 01111100.01111111.01111101.00011000 **(D)** 11001010.10101000.01001001.00001000
- A** 20. 568A veya 568B standart kablosunda hangi teller veri için kullanılır?
(A) 1, 2, 3, 6 **(B)** 1, 2, 3, 4 **(C)** 1, 2, 5, 6 **(D)** 1, 3, 5, 7
- C** 21. Şekil 2 de Router adlı cihazın 194.27.0.38/30 IP adresli arayüzü için yayın adresi aşağıdakilerden hangisidir?
(A) 194.27.0.36/30 **(B)** 194.27.0.37/30 **(C)** 194.27.0.39/30 **(D)** 194.27.0.40/30
- D** 22. Şekil 1 komutunun çıktı parçası olabilir. **(A)** ping **(B)** netstat **(C)** route **(D)** arp
- A** 23. Aşağıdakilerden hangisi Layer I seviyede çalışan en temel cihazdır?
(A) Hub **(B)** Switch **(C)** Bridge **(D)** Router
- D** 24. LAN ların birbirine bağlanması ile ortaya çıkan ağ aşağıdakilerden hangisidir?
(A) İnternet **(B)** Uzak Bağlantı **(C)** WAN **(D)** Kampüs Ağı
- 25.

- B** I)  II)  III)  IV) 

Yukarıdakilerden hangisi veya hangileri RJ45 i kabloya bağlamak için kesinlikle gereklidir?

- (A)** I, II **(B)** II **(C)** IV **(D)** III, IV

- A** 26. Cross bağlı bir kablonun RJ45 in bir ucundaki ikinci telin rengi turuncu ise diğer uçtaki ikinci telin rengi aşağıdakilerden hangisidir?
(A) Yeşil **(B)** Turuncu **(C)** Mavi **(D)** Kahverengi
- D** 27. 568B standart kablo bağlantısında J45 in üçüncü telin rengi aşağıdakilerden hangisidir?
(A) Mavi **(B)** Turuncu-Beyaz **(C)** Yeşil **(D)** Yeşil-Beyaz
- B** 28. Paket çarpışmalarının (collision) en az olması için LAN da hangi cihaza ağırlık verilmelidir?
(A) Hub **(B)** Switch **(C)** Repeater **(D)** Bridge
- C** 29. Aşağıdakilerden hangisi Layer III seviyede en genel yayın adresidir?
(A) 192.168.1.255 **(B)** 00:00:00:00:00:00 **(C)** 255.255.255.255 **(D)** FF:FF:FF:FF:FF:FF
- B** 30. I) Ağ kartı II) TCP/IP protokolü III) Sinyal taşıyıcı ortam IV) Tarayıcı
 Ağa bağlı bir hostta hangilerinin bulunması gerekmez.
(A) I, II **(B)** II, IV **(C)** III, IV **(D)** IV

İnternet Adresi	Fiziksel Adres	Türü
10.12.12.1	20-fd-f1-e1-6c-16	dinamik
10.12.15.255	ff-ff-ff-ff-ff-ff	statik
224.0.0.2	01-00-5e-00-00-02	statik
224.0.0.22	01-00-5e-00-00-16	statik
224.0.0.251	01-00-5e-00-00-fb	statik
224.0.0.252	01-00-5e-00-00-fc	statik
239.2.0.252	01-00-5e-02-00-fc	statik
239.255.255.250	01-00-5e-7f-ff-fa	statik

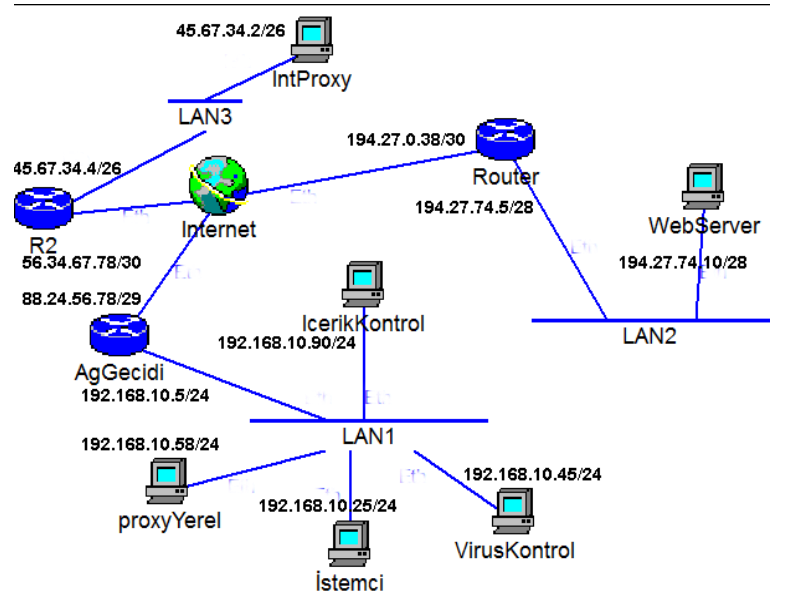
Şekil 1 : Bir komut çıktı parçası

TCP	127.0.0.1:20121	TANER-HP:62688	TIME_WAIT
TCP	192.168.1.44:139	TANER-HP:0	LISTENING
TCP	192.168.1.44:62011	wo-in-f125:5222	ESTABLISHED
TCP	192.168.1.44:62020	WWW:microsoft-ds	ESTABLISHED
TCP	192.168.1.44:62035	143.127.93.100:http	ESTABLISHED
TCP	192.168.1.44:62130	sof01s11-in-f10:https	ESTABLISHED
TCP	192.168.1.44:62562	sof02s22-in-f13:https	CLOSE_WAIT
TCP	192.168.1.44:62614	server50201:https	ESTABLISHED
TCP	192.168.1.44:62616	w1-in-f125:5222	ESTABLISHED
TCP	192.168.1.44:62619	sof02s22-in-f202:https	CLOSE_WAIT
TCP	192.168.1.44:62683	sof02s22-in-f206:https	ESTABLISHED

Şekil 3 : Bir komut çıktı parçası

Ağ Hedefi	Ağ Maskesi	Ağ Geçidi	Arabirim	Ölçüt
0.0.0.0	0.0.0.0	192.168.1.1	192.168.1.44	25
127.0.0.0	255.0.0.0	On-link	127.0.0.1	306
127.0.0.1	255.255.255.255	On-link	127.0.0.1	306
127.255.255.255	255.255.255.255	On-link	127.0.0.1	306
192.168.1.0	255.255.255.0	On-link	192.168.1.44	281
192.168.1.44	255.255.255.255	On-link	192.168.1.44	281
192.168.1.255	255.255.255.255	On-link	192.168.1.44	281

Şekil 4 : Bir komut çıktı parçası



Şekil 2 : Hayali bir ağdaki istemci ve sunucular ilişkin bilgiler